



PRODESCO, S.L.
Aviación, 44
46940-MANISES
VALENCIA
ESPAÑA

E-mail admon@prodesco.es
www.prodesco.es

Teléfono +34 961545588
Fax +34 961533025

COLORES DECORATIVOS REACTIVOS SIN PLOMO SERIE "CR" EN POLVO

La colección consta de 12 Colores Decorativos con fundente reactivo exentos de plomo. Están diseñados para conseguir efectos reactivos y degradados de color sobre o bajo el esmalte cerámico mediante la decoración a pincel, aerógrafo, serigrafía, esponja, incluso para confeccionar calcomanías, etc....

REFERENCIAS DE LA SERIE

FUNDENTE CR-00 REACTIVO S/Pb POLVO
OX.C. CR-01 REAC S/Pb AMARILLO POLVO
OX.C. CR-02 REAC S/Pb YEMA POLVO
OX.C. CR-03 REAC S/Pb NARANJA POLVO
OX.C. CR-04 REAC S/Pb FUCSIA POLVO
OX.C. CR-05 REAC S/Pb ROJO POLVO
OX.C. CR-06 REAC S/Pb TURQUESA POLVO
OX.C. CR-07 REAC S/Pb PISTACHO POLVO
OX.C. CR-08 REAC S/Pb AZUL JEAN POLVO
OX.C. CR-09 REAC S/Pb BURDEOS POLVO
OX.C. CR-10 REAC S/Pb PICAS POLVO
OX.C. CR-11 REAC S/Pb MARRON POLVO
OX.C. CR-12 REAC S/Pb VERDE POLVO

APLICACIÓN

Su aplicación puede ser sobre cualquier bizcocho, pasta blanca, roja, terracota en baja temperatura y sobre gres o porcelana en alta temperatura. También pueden utilizarse sobre engobes tanto blancos como coloreados. Su temperatura de cocción oscila entre 980°C y 1280°C.

Por la composición tan especial que tiene su base fundente, se pueden obtener con una misma referencia de color degradados de tonos y colores diferentes dependiendo de la capa aplicada.



PRODESCO, S.L.
Aviación, 44
46940-MANISES
VALENCIA
ESPAÑA

E-mail admon@prodesco.es
www.prodesco.es

Teléfono +34 961545588
Fax +34 961533025

La gama cromática variará dependiendo del tono del soporte o el esmalte utilizado, obteniendo los colores más vivos sobre bases blancas.

Para obtener una mayor reacción del color, recomendamos utilizar los esmaltes reactivos:

- Temperatura de 980°C: Decoración de colores CR y sobre los mismos el Esmalte Reactivo Opal EESP-30.
- Temperatura 1280°C: Decoración sobre o bajo esmalte Gres Cristalizado O-10218.
- También se pueden utilizar sobre cualquier Esmalte Blanco Opaco o Coloreado y con Esmaltes Mates para conseguir otros efectos en la pieza.

PREPARACIÓN

Para la preparación se recomienda la utilización tanto de agua como de Monocol V para facilitar la aplicación de la decoración si es con pincel, aerógrafo o esponja. (Ver hoja de información del Monocol V).

Para el caso de realizar serigrafía hay que utilizar los mediums serigráficos adecuados para cada tipo de pieza y aplicación. (Ver hoja de información de los mediums serigráficos)



PRODESCO, S.L

PRODUCTORA DE ESMALTES Y COLORANTES CERAMICOS

Aviación, 44. Manises (Valencia) ESPAÑA

www.prodesco.es

SERIE CR-

OXIDOS COLORANTES
REACTIVOS SIN PLOMO

TEMPERATURA
980°C CON ESMALTE
EESP-30 REACTIVO



CR-00



CR-01



CR-02



CR-03



CR-04



CR-05



CR-06



CR-07



CR-08



CR-09



CR-10



CR-11



CR-12



CR-00



PRODESCO, S.L

PRODUCTORA DE ESMALTES Y COLORANTES CERAMICOS

Aviación, 44. Manises (Valencia) ESPAÑA

www.prodesco.es

SERIE CR-

OXIDOS COLORANTES
REACTIVOS SIN PLOMO

TEMPERATURA
1260°C CON ESMALTE
O-10218 REACTIVO



CR-01



CR-02



CR-03



CR-04



CR-05



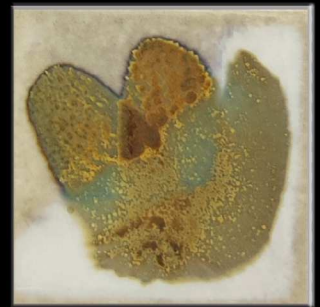
CR-06



CR-07



CR-08



CR-09



CR-10



CR-11



CR-12