



By Appointment to  
HRH The Prince of Wales  
Manufacturers of Artists' Materials  
Winsor & Newton  
London



## *Cotman* **WATER COLOUR™**



Colour Chart  
Carte de Nuances  
Carta de Colores  
Cartella Colori  
Farbkarte  
Kleurenkaart  
Färgkartav

Winsor & Newton  
London W11 4AJ, UK  
+44 208 424 3200  
[www.winsornewton.com](http://www.winsornewton.com)



346 A □ Lemon Yellow Hue  
Nuance de Jaune  
Citron  
Tono de Amarillo  
Limón

119 A □ St Cadmium Yellow  
Pale Hue  
Nuance de Jaune  
de Cadmium Pâle  
Tono Amarillo de  
Cadmio Palido

266 A □ Gamboge Hue  
Nuance de  
Gomme Gutte  
Tono de  
Gustagamba

109 A □ St Cadmium  
Yellow Hue  
Nuance de Jaune de  
Cadmium  
Tono Amarillo de  
Cadmio

090 A □ Cadmium  
Orange Hue  
Nuance de  
Cadmium Orange  
Tono de Cadmio  
Naranja

103 A □ St Cadmium  
Red Pale Hue  
Nuance de Rouge  
de Cadmium Pâle  
Tono Rojo de  
Cadmio Palido



398 A □ Mauve  
Mauve  
Maiva

231 A □ St Dioxazine Violet  
Violet Dioxazine  
Violeta Dioxacina

660 A □ II G Ultramarine  
Outremer  
Ultramar

179 A □ I Cobalt Blue Hue  
Nuance de Bleu  
de Cobalt  
Tono de Azul de  
Cobalto

139 A ■ II Cerulean Blue Hue  
Nuance de  
Bleu Céruleum  
Tono de Azul  
Ceruleo

654 A ■ II Turquoise  
Turquesa



314 A □ St Hooker's  
Green Light  
Vert de  
Hooker Clair  
Verde de Hooker  
Claro

599 A □ St Sap Green  
Vert de Vessie  
Verde Vejiga

552 AA □ I Raw Sienna  
Terre de Sienna  
Naturelle  
Tierra de Siena  
Natural

744 AA ■ I Yellow Ochre  
Ocre Jaune  
Ocre Amarillo

554 AA □ I Raw Umber  
Terre d'Ombre  
Naturelle  
Tierra de Sombra  
Natural

074 AA □ I Burnt Sienna  
Brûlée  
Tierra de Siena  
Tostada

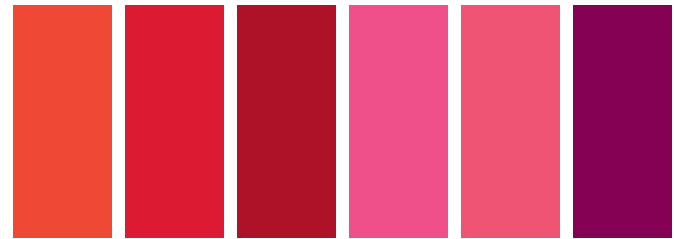


465 A □ II Payne's Gray  
Gris de Payne  
Gris de Payne

331 AA ■ I Ivory Black  
Noir d'Ivoire  
Negro de Marfil

337 AA ■ I Lamp Black  
Noir de Fumée  
Negro de Humo

150 AA ■ I Chinese White  
Blanc de Chine  
Blanco de China



095 A □ St Cadmium Red Hue  
Nuance de Rouge  
de Cadmium  
Tono Rojo de  
Cadmio

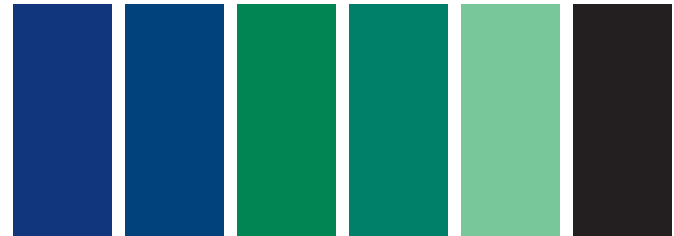
098 A □ St Cadmium  
Red Deep Hue  
Nuance de Rouge  
de Cadmium Foncé  
Tono Rojo de  
Cadmio Oscuro

003 A □ Alizarin  
Crimson Hue  
Nuance d'Alizarine  
Cramoisie  
Tono de Carmesi  
Alizarina

502 A □ II St Permanent Rose  
Rosa Permanent  
Rosa Permanente

580 A □ Rose Madder Hue  
Nuance de  
Garence Rose  
Tona de Granza  
Rosa

544 A □ II Purple Lake  
Laque Pourpre  
Laca Purpura



327 A □ II St Intense Blue  
(Phthalo Blue)  
Bleu Intense  
(Bleu de Phthalo)  
Azul Intenso  
(Azul Ftalo)

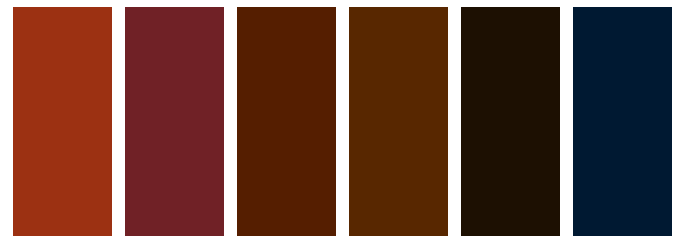
538 A □ I Prussian Blue  
Bleu de Prussia  
Azul de Prusia

329 A □ St Intense Green  
(Phthalo Green)  
Vert Intense  
(Vert de Phthalo)  
Verde Intenso  
(Verde Ftalo)

696 A □ I St Viridian Hue  
Nuance de  
Vert Guignet  
Tono de Viridiano

235 ■ A Emerald  
Esmeralda  
Esmeralda

312 A □ St Hooker's  
Green Dark  
Vert de  
Hooker Foncé  
Verde de Hooker  
Oscuro



362 AA ■ I Light Red  
Rouge Clair  
Rojo Claro

317 AA ■ I Indian Red  
Rouge Indien  
Rojo Indio

676 AA ■ I Vandyke Brown  
Brun Van Dyck  
Pardo Van Dyck

076 AA ■ I Burnt Umber  
Terre d'Ombre  
Brûlée  
Tierra de Sombra  
Tostada

609 AA □ I Sepia  
Sépia  
Sépia

322 A ■ II Indigo  
Indigo  
Indigo



**Cotman Water Colours** are high quality, yet affordable, delivering trusted performance. For further information visit [www.winsornewton.com](http://www.winsornewton.com)

**Les aquarelles Cotman** offrent un excellent rapport qualité-prix et sont d'une performance reconnue. Pour plus d'informations, visitez [www.winsornewton.com](http://www.winsornewton.com)

**Las acuarelas Cotman** ofrecen alta calidad a un precio económico, e proporcionan un rendimiento de confianza. Para más información visitar [www.winsornewton.com](http://www.winsornewton.com)

**Gli acquerelli Cotman** sono di alta qualità pur essendo economici, e offrono prestazioni affidabili. Per approfondimenti, visitate [www.winsornewton.com](http://www.winsornewton.com)

**Cotman Aquarellfarben** sind von hoher Qualität zu einem erschwinglichen Preis. Sie bestechen durch Farbbrillanz und Beständigkeit. Für weitere Informationen besuchen Sie [www.winsornewton.com](http://www.winsornewton.com)

#### Key to Coding / Codes:

- AA Extremely Permanent  
Extrêmement Permanent
- A Permanent
- St Staining Colour  
Couleur Teintante
- G Granulating Colour  
Couleur Granuleuse
- Transparent  
Transparente
- Opaque

#### ASTM

- I Excellent lightfastness / excellente résistance à la lumière  
Permanent for artists' use / Permanent pour usage artistique
  - II Very good lightfastness / très bonne résistance à la lumière  
Permanent for artists' use / Permanent pour usage artistique
- Where no ASTM rating is listed, please refer to the Winsor & Newton permanence rating
- Lorsque l'indice ASTM est absent, se référer à l'indice de permanence de Winsor & Newton

#### Sizes Available / Formats Disponibles:

- 40 colours - 8ml / 21 Tubes / Half Pans
- 40 couleurs - Tubes de 8ml / 21 ml / Demi-Godets